



Wanderparadies Vulkaneifel

Maare & Vulkane im Goldenen Oktober

So 8. Oktober bis Fr 13. Oktober 2017



Hotel Berghof **S www.hotel-berghof-daun.de



ab 280€/Pers. im DZ - ab 320€ im EZ; ÜF/HP +belegte Brötchen/Brote für die Wanderungen

0 65 92 - 28 91 · Fax: 0 65 92 - 1414 - email: HotelBerghof@t-online.de

+++++



Folgendes Programm ist vorgesehen

Sonntag, 08.10.2017: Anreise ab **14.00 Uhr**

20.00 Uhr Begrüßung der Teilnehmer im Hotel Berghof / Hotel Müller
Vorstellen der Touren und Ablauf der Tageswanderungen;

* **5-Maare-Tour**

Rundwanderung vom Hotel in Gemünden über das Maardorf Schalkenmehren vorbei an Heilquellen, Sauerbrunnen und tiefklaren Maarseen

09.15 Uhr Treff

Strecke: ca. 12 Km, mittelschwer, ↑335m; Rucksackverpflegung

Besonderheiten: einsame idyllische Täler; Maarseen mit und ohne Wasser



* **Der Schönste Wanderweg der Welt**

Über den Lieserpfad von Manderscheid zurück zum Hotel durch wilde Wälder und immer entlang der Lieser.

09.15 Uhr Treff

Fahrt mit PKW od. Bus nach Manderscheid

Strecke: ca. 13 Km; mittelschwer; ↑298m; wildromantisch mit einigen Naturerlebnissen;

Rucksackverpflegung;

Besonderheiten: Manderscheider Burgen, Klimaarchiv mit „Haut u. Haaren (Trockenmaar)

Tal der Lieser - Heimat des Eisvogels



* **Maare & Märchen**

Rundwanderung Gillenfeld -Dürres Maar - Holzmaar - Strohner Märchen -Pulvermaar

09.15 Uhr Treff

Fahrt mit PKW od. Kleinbus nach Gillenfeld

Strecke: ca. 14 Km; mittelschwer, ↑181m; mit einmaligen Aussichten; Biotope

Rucksackverpflegung;

* **Castrum Froudenkuba u. die Mausefallen**

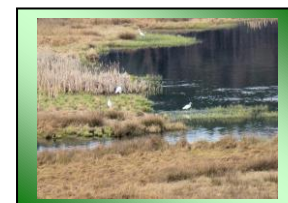
*Über den Eifelsteig zur Burgruine Freudenkoppe und weiter ins Mausefallendorf
Nachmittags Besuch des Mausefallennachmittags geplant*

09.15 Uhr Treff

Rückfahrt mit PKW od. Kleinbus zurück ins Hotel

Strecke: ca. 14 Km; mittelschwer, ↑503m; Rucksackverpflegung

Besonderheiten: böhmische Burgruine (1340) ; Nerother Kopf mit Mühlsteinhöhlen - Mausefallen



Informationen u. Anmeldung

Winfried Balzert
Hadelwies 14
54552 Üdersdorf
T.: 06596 - 961930
email: vulkaneifel-wanderfuchs@t-online.de

